

Informations pratiques et modalités d'inscription

I INSCRIPTION

Les formations sont ouvertes aux adhérents du CPG et aux non-adhérents, ainsi qu'aux membres correspondants et à leurs collaborateurs.

Pour participer à la formation de votre choix, il vous suffit de vous inscrire :

- en ligne depuis votre espace personnel sur notre site internet ;
- en remplissant le bulletin d'inscription à télécharger sur notre site internet et en l'adressant au Centre par courrier ou par mail (formation@centrepluri.fr) au plus tard 15 jours avant la date du stage.

L'enregistrement de votre inscription vous sera confirmée par mail.

Attention !

En présentiel, le nombre de participants est généralement limité à 20. Nous vous conseillons de vous inscrire dans les meilleurs délais.

I PARTICIPATION FINANCIÈRE

Adhérents et membres correspondants :

Le coût des formations est inclus dans la cotisation annuelle.

Un chèque de caution de 40 € sera demandé pour les formations en présentiel dont le nombre de participants est limité.

L'inscription à ces formations ne sera validée que lors de la réception du chèque.

Ce dernier sera restitué à l'issue de la formation aux participants qui auront assisté à la formation.

Les non-adhérents :

Tarif des formations :

Type de formation	Coût HT	Coût TTC
Webinaire réalisé par l'équipe du CPG	35 €	42 €
Autre webinaire ou formation en présentiel ½ journée	75 €	90 €
Formation en présentiel 1 journée	100 €	120 €

L'inscription sera confirmée après réception du paiement. Une facture sera envoyée en retour.

I DÉJEUNER

Lors des formations d'une journée en présentiel, le repas pourra être

pris en commun avec l'animateur et sera à votre charge.

I CONVOCATION

Une convocation récapitulant les détails pratiques d'organisation de la formation (date, lieu, horaires, accès, repas...) vous sera adressée 15 jours avant la date du stage. Une confirmation de participation de votre part devra être retournée au Centre.

Pour les formations se déroulant par webinaire, vous recevrez par mail un lien de connexion accompagné des modalités pratiques pour rejoindre la visioconférence.

I MODIFICATION/ANNULATION

Le Centre se réserve la possibilité de faire intervenir un formateur autre que celui annoncé dans le programme.

Toute demande d'annulation par le participant devra être adressée au Centre par écrit (courrier ou mail) au moins 7 jours avant le début du stage.

Le Centre se réserve la possibilité de reporter ou d'annuler une séance de formation en raison

d'un nombre insuffisant de participants ou pour tout autre cas de force majeure.

Le prix de la formation réglé par les non-adhérents et les chèques de caution remis par les adhérents seront alors restitués.

Les participants seront avertis dans les meilleurs délais.

I SUIVI DE LA FORMATION

Une feuille de présence sera émargée par demi-journée de formation par chaque participant.

Une attestation de présence mentionnant l'intitulé de l'action de formation, la date, la durée ainsi que votre présence effective sera délivrée sur demande.



Lieux de formation en Alsace

I À STRASBOURG, CPG

Les parkings :

Préférez les parkings-relais. Implantés le long du réseau de tramway et de bus à haut niveau de service, ils permettent de stationner un véhicule pour la journée et de bénéficier d'un aller-retour en tram et bus pour l'ensemble des passagers du véhicule.

Si vous faites le choix de pénétrer dans la ville, orientez-vous vers

un parking en ouvrage que vous sélectionnerez en fonction de la durée de votre stationnement : longue, moyenne ou courte.

Si toutefois vous préférez stationner en voirie, retenez que les tarifs varient en fonction des zones de stationnement et qu'ils augmentent progressivement au-delà des premières heures stationnées.

Les tarifs :

Le stationnement est payant du lundi au samedi de 9h00 à 19h00 et gratuit les dimanches et les jours fériés. Les tarifs augmentent progressivement au-delà des premières heures de stationnement. Le paiement dans une zone tarifaire n'est pas reconnu dans une autre zone, même si le tarif qui y est pratiqué est moins cher. Par exemple, un paiement réalisé en zone rouge ne sera pas pris en compte en zone orange ou verte.

Nos locaux à Strasbourg sont situés en zone verte dont le tarif est le suivant :

Durée de stationnem.	Tarif cumulé
1h00	1,00 €
2h00	2,00 €
3h00	4,50 €
3h15	5,50 €
3h30	6,50 €
4h00	10,00 €
4h15	12,00 €
4h30	14,00 €
4h45	17,00 €
5h00	35,00 €

ADRESSE

11 Av. de la Forêt-Noire,
67000 STRASBOURG

Comment payer le stationnement ?

Païement via l'horodateur

L'horodateur permet un règlement par pièces, carte bancaire et par téléphone.

La dématérialisation du ticket horaire nécessite la saisie exacte de la plaque d'immatriculation sur le clavier de l'horodateur.

Le ticket horaire n'est plus délivré mais vous pouvez obtenir un reçu lorsque l'horodateur le propose. Néanmoins, il est inutile de poser le reçu sur votre tableau de bord.

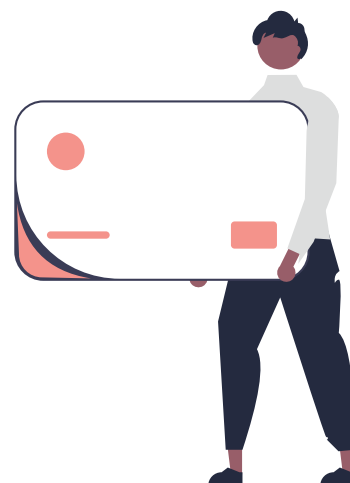
Païement via les applications mobiles

Vous pouvez acquérir du temps de stationnement par téléphone

mobile en téléchargeant les applications easypark, indigo neo, ou flowbird,

Ces applications offrent la possibilité d'ajuster à distance votre durée de stationnement que vous pouvez donc réduire ou augmenter.

Plus besoin de vous rendre à l'horodateur. Votre position est géolocalisée par l'application. Il suffit de vérifier qu'elle a bien pris en compte le lieu où vous êtes stationné. Choisissez ensuite la durée estimée de votre stationnement.



Itinéraire en TRAM/BUS depuis la gare de Strasbourg

En tram

Prendre le Tram C depuis la Gare Centrale en direction de Neuhof R. Reuss (environ 10 min.). Descendre à Gallia et marcher 600 m jusqu'à l'Avenue de la Forêt Noire (environ 7 min.).

En bus

Prendre le Bus 10 depuis la Gare Centrale en direction de Gare Centrale via Gallia/Musée Art Mod. (environ 11 min.). Descendre à Pont des Vosges et marcher 500 m jusqu'à l'Avenue de la Forêt Noire (environ 5 min.).

I À MULHOUSE, CCI

Itinéraire pour s'y rendre

En train

Descendre à la Gare Centrale et traverser le pont. La CCI se situe à 50m de la gare.

En tram

Ligne 1 ou 3, arrêt Gare Centrale.

En voiture

A35 direction Mulhouse, prendre la sortie 19 'Mulhouse Centre', puis la direction de la gare.



ADRESSE

8 rue du 17 novembre,
68100 MULHOUSE

source : <https://www.strasbourg.eu/stationnement-visiteur>